



## **INSTRUCTIVO PARA USUARIOS – CONEXIÓN A CONTINGENCIA**

### **1. Introducción**

Cuando Deceval requiera activar el sitio de contingencia remoto, los usuarios internos y externos del sistema SIID, deberán cambiar el direccionamiento de sus estaciones hacia el sitio de contingencia. Para ello deberán aplicar el procedimiento presentado en este documento.

En caso de requerir apoyo, pueden comunicarse con la mesa de ayuda al 3765460 ext 524/532/510 en Bogotá ó 3113888 en Medellín ó 8959985 en Cali.

Importante: Si usted se comunica con Deceval por un medio diferente a canal dedicado, recuerde establecer la conexión de acceso telefónico previo a establecer el túnel con la VPN.

### **2. Elegir Entre Producción Y Contingencia / Activar Un Sitio**

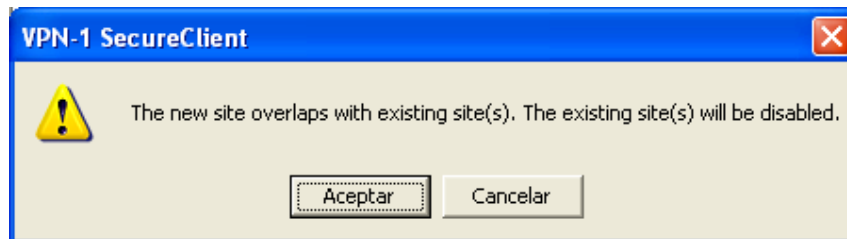
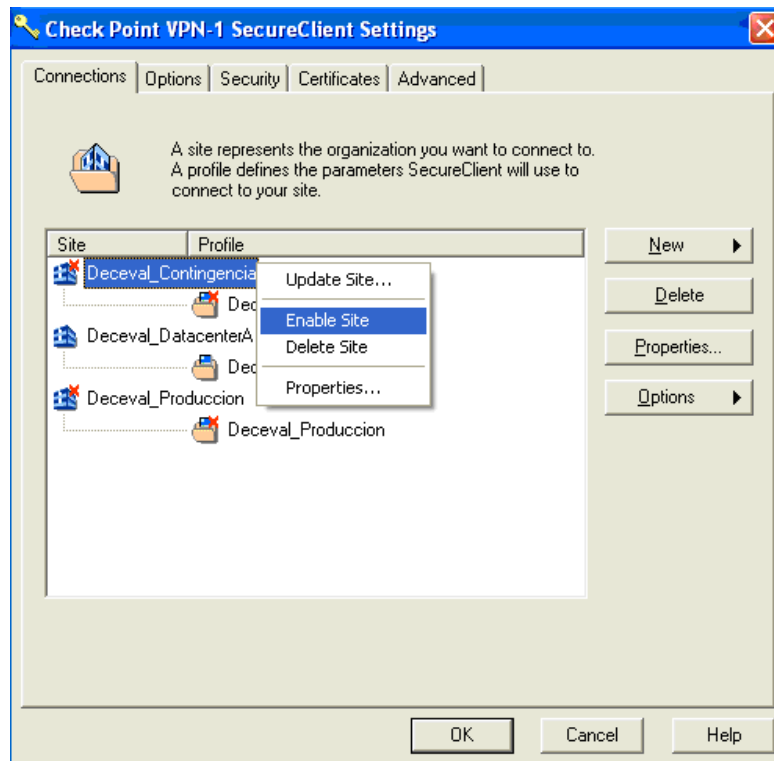
Este proceso se debe realizar cuando se requiere pasar de producción a contingencia o viceversa, para operar en el SIID cuando Deceval S.A. lo determine. Por favor realice el siguiente procedimiento antes de iniciar el proceso de contingencia y posteriormente al finalizar la prueba.

#### **2.1. Activar El Sitio De Contingencia:**

Este paso es indispensable para controlar el momento en que se decida establecer el proceso de contingencia ante un evento de fuerza mayor o la restauración del ambiente productivo una vez reestablecidas las condiciones del servicio en un ambiente normal.

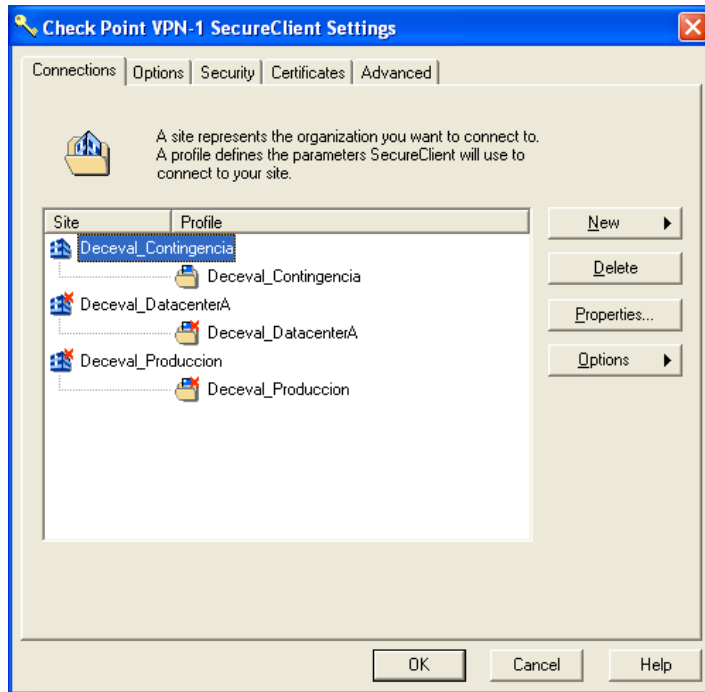
2.1.1. Verifique que esté desconectado de la VPN.

2.1.2. Dar click derecho sobre el icono de SecureClient y seleccionar la opción "Settings". Se mostrará el siguiente cuadro de dialogo, de click derecho sobre el sitio "Deceval\_Contingencia"(edificio azul) y seleccione la opción "Enable Site".



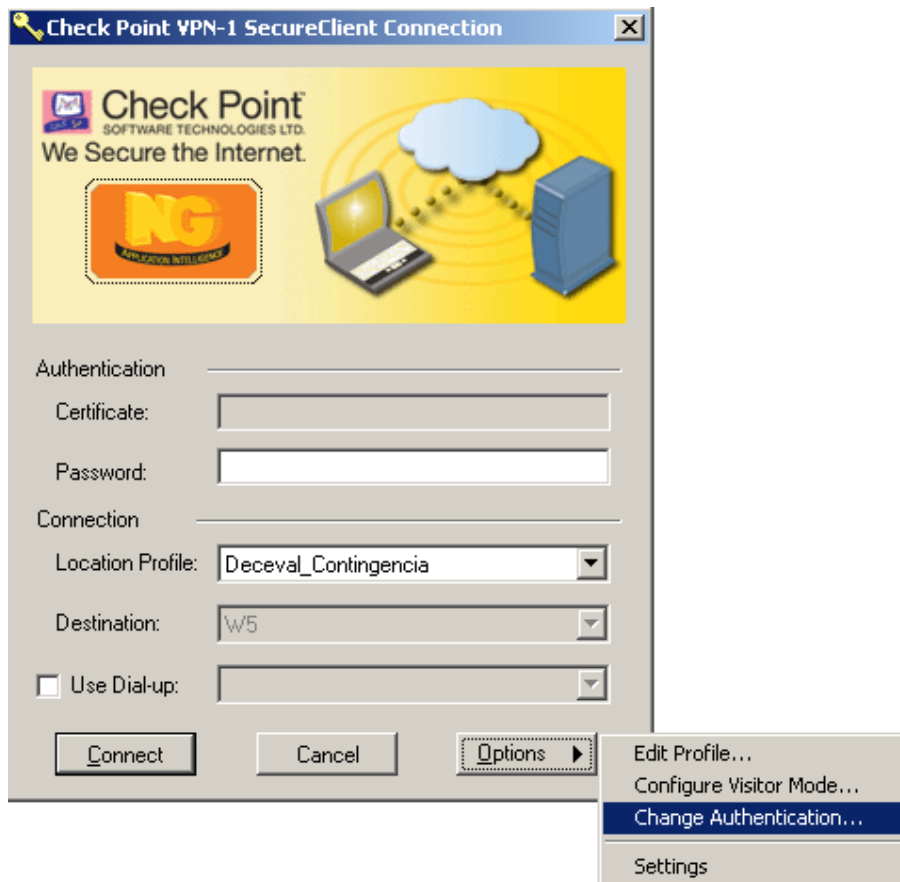
2.1.3. Se mostrará la anterior ventana, dar click sobre el botón “Aceptar”.

2.1.4. Observe en la siguiente pantalla que “Deceval\_Contingencia” **no** esté con una “**X-roja**”. En cambio “Deceval\_Producción” y “Deceval\_Datacenter” si deben estar identificadas con la “**X-roja**”. Por favor de click sobre el botón “OK”.

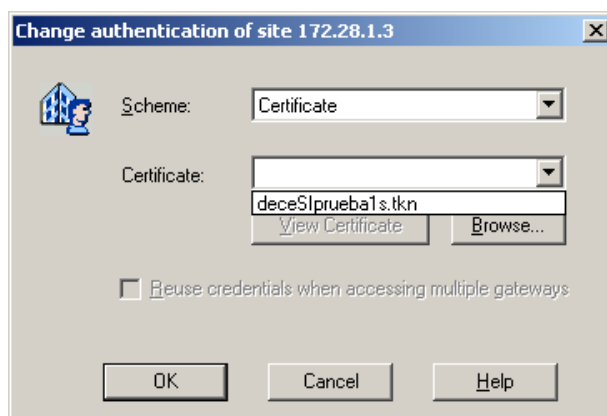


En este momento ya esta listo para conectarse a la contingencia de Deceval. Para continuar por favor seguir el procedimiento normal de acceso al sistema de Deceval.

- 2.1.5. Valide que el usuario con el que va a trabajar se encuentre identificado en la pantalla del SecureClient y continúe el proceso de conexión.



2.1.6. Sí en el campo “Certificate”, el sistema no muestra el Usuario que se va a conectar. Por favor realice la siguiente actividad: De Clic sobre el botón “Options” y luego seleccione “Change Autentication”. Como se muestra en la pantalla anterior, esta acción despliega la siguiente pantalla:



Haga click en la flecha “ ” de "Certificate", y seleccione entre la lista su login terminado en .tkn y finalmente haga click en “OK”, el sistema retornará a la



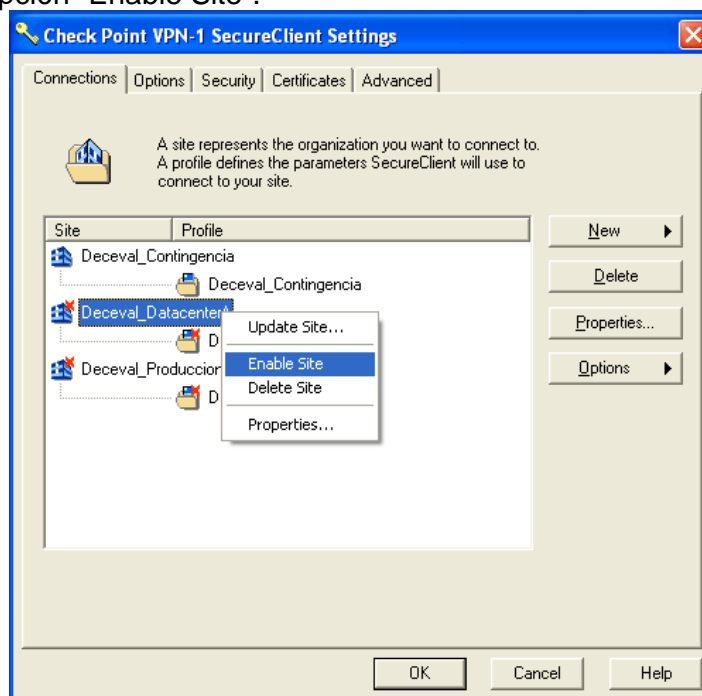
pantalla del SecureClient, donde debe estar desplegado su login y puede continuar con la conexión al sistema de contingencia.

Una vez realizados los pasos anteriores, podrá conectarse al aplicativo SIID en forma normal, con su usuario y contraseña habituales.

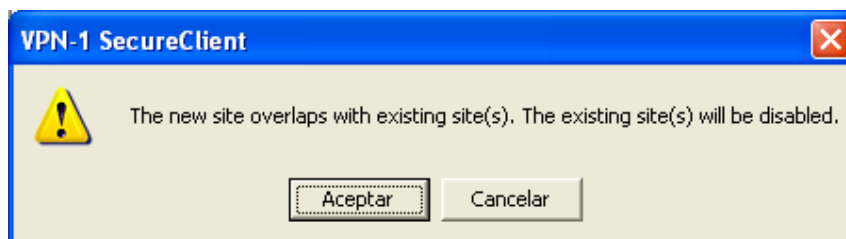
## 2.2. Activar El Sitio De Deceval Producción (DatacenterA):

2.2.1. Verifique que se esté desconectado de la VPN.

2.2.2. Dar click derecho sobre el icono de SecureClient y escoger la opción "Settings". Se mostrará el siguiente cuadro de dialogo, de click derecho sobre el sitio "Deceval\_DatacenterA" y seleccione la opción "Enable Site".

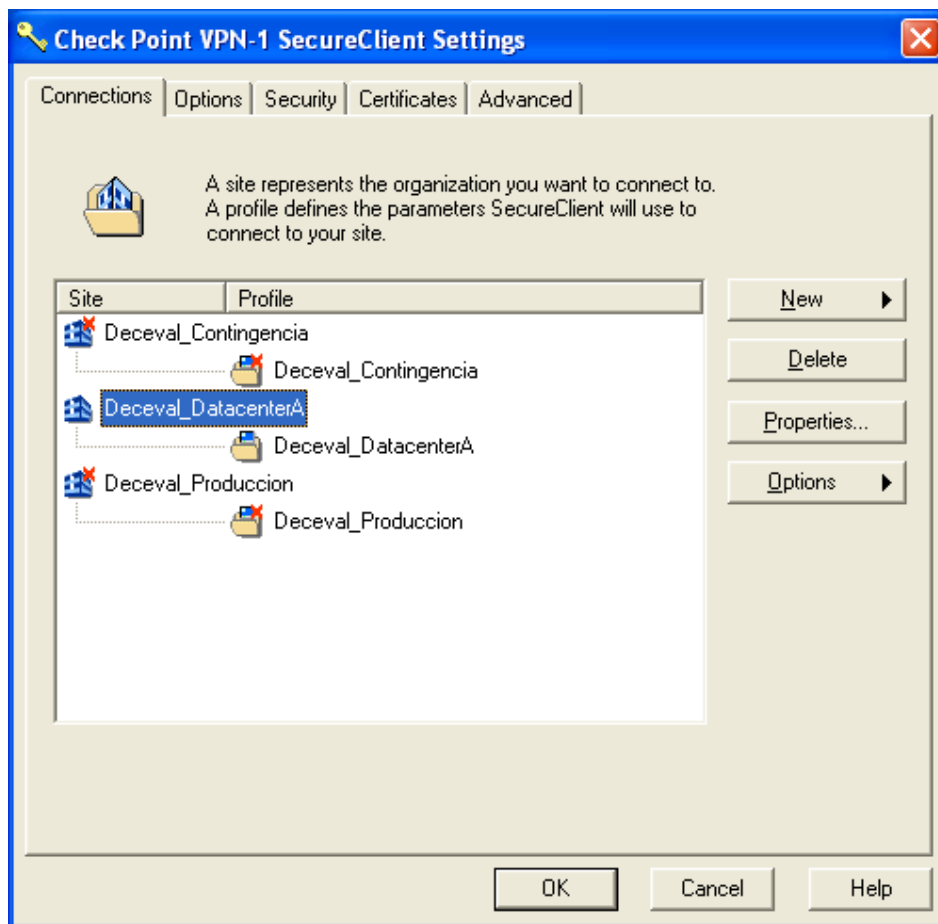


2.2.3. Se mostrará la siguiente ventana, por favor dar click sobre el botón "Aceptar".



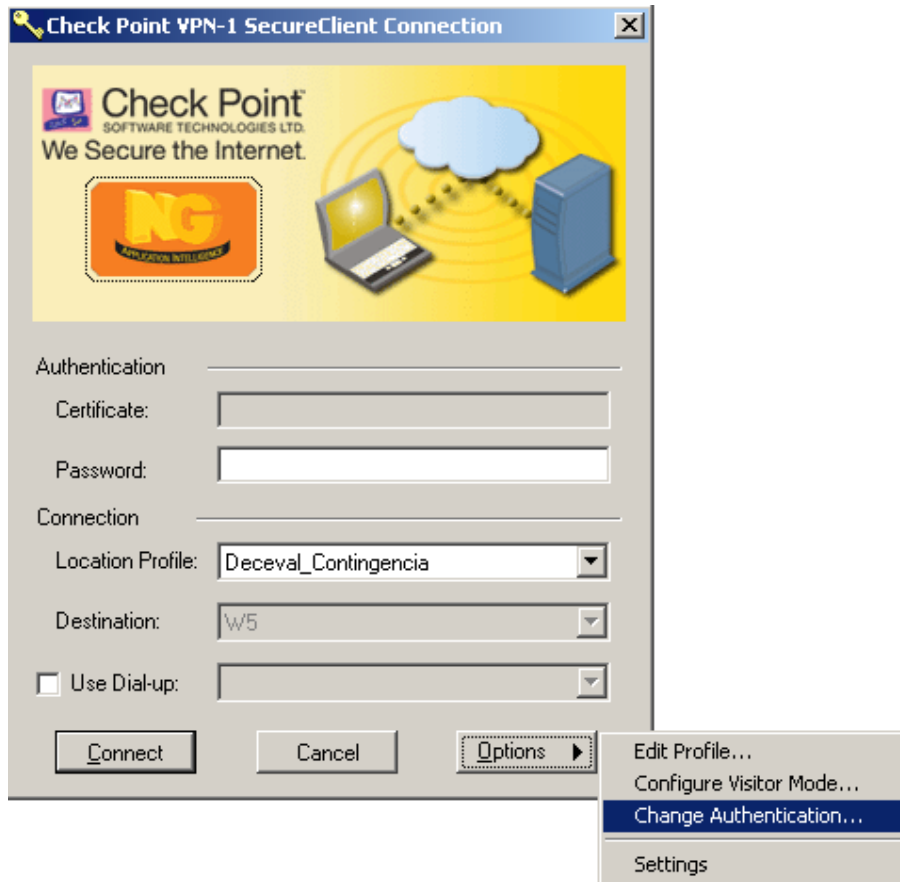


2.2.4. Observe en la siguiente pantalla que “Deceval\_DataCenterA” **no debe** estar con una “X-roja”. En cambio “Deceval\_Contingencia” y “Deceval\_Producción” si deben estar identificadas con la “X-roja”.

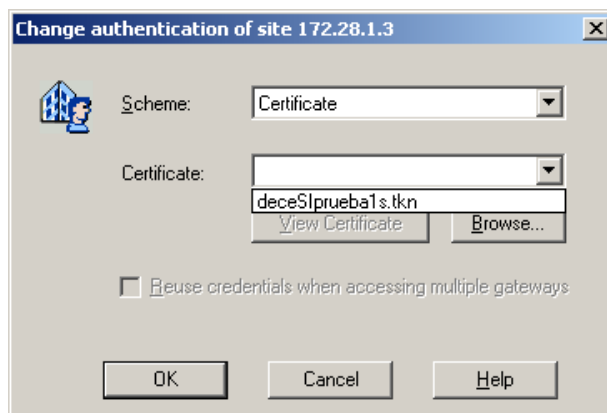


2.2.5. Finalmente de click sobre el botón “OK”, en este momento ya está listo para conectarse a Deceval Producción. Para continuar por favor seguir el procedimiento normal de acceso al sistema de Deceval.

2.2.6. Valide que el usuario con el que va a trabajar se encuentre identificado en la pantalla del SecureClient y continúe el proceso de conexión.



2.2.7. Sí en el campo “Certificate”, el sistema no muestra el Usuario que se va a conectar. Por favor realice la siguiente actividad: De Clic sobre el botón “Options” y luego seleccione “Change Autentication”. Como se muestra en la pantalla anterior, esta acción despliega la siguiente pantalla:



Haga click en la flecha “ ” de "Certificate", y seleccione entre la lista: su login terminado en .tkn y finalmente haga click en “OK”, el sistema retornará a la



pantalla de conexión, donde debe estar desplegado su login y puede continuar con la conexión al sistema de Producción.